

1級 表現力 問題

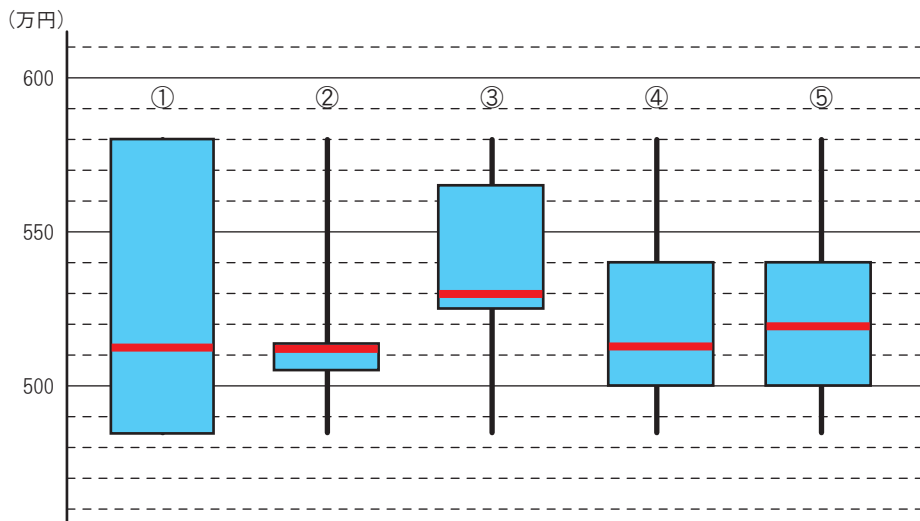
下の表はある小売店Sの過去2年間の月間売上高を表しています。

小売店Sの月間売上高

	2009年	2010年
1月	505	500
2月	523	502
3月	544	555
4月	490	490
5月	485	495
6月	521	501
7月	580	498
8月	555	551
9月	541	539
10月	523	534
11月	505	512
12月	498	514

(単位：万円)

小売店Sの売上高を箱ひげ図を用いて表してください。



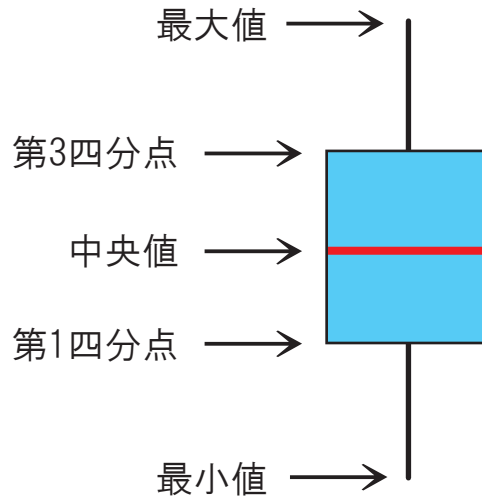
正解

④

解説

データの分布を箱ひげ図で表現する問題です。

箱ひげ図は長方形の箱とその両端から伸びるひげを用いて、データの分布やばらつきをわかりやすく表すための統計学的グラフです。



表のデータから、最小値、第1四分点、中央値、第3四分点、最大値を求めると
最小値：485 第1四分点：500 中央値：513 第3四分点：540 最大値：580
となるので、正解は④。